

Das Portfolio der WDR mediagroup: TV-Sponsoring 2017

Sponsoring im Ersten

Das Sponsoring-Portfolio der WDR mediagroup

Der Sport und das Wetter im
ARD morgenmagazin

„Das Erste am Morgen“



Die Sendung

Das ARD morgenmagazin präsentiert seit nunmehr über 20 Jahren zwischen 5.30 und 9.00 Uhr Nachrichten und Reportagen, Gespräche mit den „Mächtigen“ aus Politik und Gesellschaft, genauso wie Begegnungen mit den Bürgern.

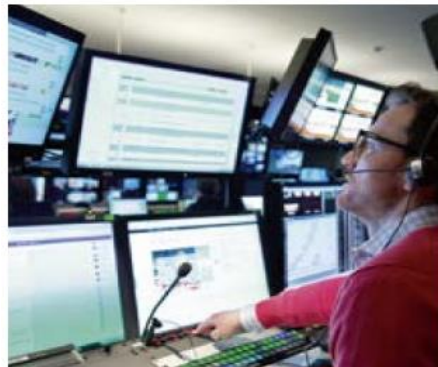
Stabilität, Vertrauen und Qualität - Aspekte, von denen ein Programm wie auch ein Sponsor langfristig und wechselseitig profitieren. Besonders am werbefreien Vormittag zur Früh-Primetime zahlt sich die Alleinstellung im ARD morgenmagazin aus.



Innovative & hochmoderne Technik

Das ARD morgenmagazin präsentiert sich seit Mai 2014 mit einem eigenen, hochmodernem Multimediatool und ist dadurch die technisch innovativste Live-Sendung der Republik.

Dieses Multimediatool ermöglicht dem ARD morgenmagazin eine der modernsten und nahezu nahtlose Schnittstelle zwischen Fernsehen und Internet. Auf diese Weise können innerhalb kürzester Zeit aktuelle Social Media-Aktivitäten in die Sendung mit eingebunden und interaktive Grafiken selbstständig aufbereitet werden.



TV-Sponsoring

„Der Sport im ARD morgenmagazin“

ARD und ZDF wechseln sich im wöchentlichen Rhythmus ab. Wenn die ARD das morgenmagazin produziert, wird dieses Programm zeitgleich im ZDF ausgestrahlt. Sechs attraktive Sportblöcke lassen sich mit einem Sponsoring belegen. Die ca. 4-minütigen Blöcke können jeweils mit einem Intro und Outro versehen werden und so täglich insgesamt 12 mal auf den Sponsor hinweisen.

Planzeiten:

Mo - Fr: 5.50 Uhr, 6.20 Uhr, 6.50 Uhr, 7.20 Uhr, 7.50 Uhr und 8.20 Uhr
voraussichtlich in den geraden Kalenderwochen



TV-Sponsoring

„Das Wetter im ARD morgenmagazin“

ARD und ZDF wechseln sich im wöchentlichen Rhythmus ab. Wenn die ARD das morgenmagazin produziert, wird dieses Programm zeitgleich im ZDF ausgestrahlt.

Donald Bäcker ergänzt als Spezialist für das Wetter das Moderationsteam und liefert charmant und fachkundig zuverlässige Prognosen - sowohl die Aussichten für die kommenden Tage als auch Informationen für den Grillabend bis hin zu den lebenswichtigen Unwetterwarnungen.

Im kommenden Jahr läuft das ARD morgenmagazin wieder in den geraden Wochen – und das mehr als 120 Mal.

Planzeiten: 5:34h, 6:03h, 6:34h, 7:03h, 7:34h, 8:03h, 8:34h



Das Sponsoring-Portfolio der WDR mediagroup

wissen vor acht¹



WDR[®] / media
group

Die Formatreihe „Wissen vor acht“

Auf dem begehrten Sendeplatz im Vorfeld der Tagesschau wechseln sich Vince Ebert, Thomas D, Anja Reschke und Dr. Susanne Holst bei der unterhaltsamen Vermittlung von Wissen im Kurzformat ab.



Die Infoschiene Viertel vor acht

- **19:45 Uhr Wissen vor acht**
- 19:50 Uhr Wetter vor acht
- 19:55 Uhr Börse vor acht
- 20:00 Uhr Tagesschau

Wissen vor acht - Zukunft

Das Format Wissen vor acht - Zukunft bedient das Spektrum zukunftsweisender Erfindungen, Forschungsergebnisse und Innovationen. Dieser Blickwinkel ergänzt die reine Erklärung von Wissen um den Aspekt des Fortschritts und der Vision. Die Journalistin Anja Reschke blickt mit einem Gespür für gesellschaftlich relevante Themen in die Zukunft. Ihr geht es um die Ernsthaftigkeit der zum Teil kurios anmutenden Forschungsansätze. Das Colani-Ei mutet als Drehort futuristisch an und verbindet alte Industriekultur mit modernem Design.

Zukunftsweisende Erfindungen, Forschungsergebnisse und Innovationen.

Moderiert durch die Journalistin Anja Reschke (bekannt aus dem ARD Polit-Magazin „Panorama“)



Wissen vor acht - Werkstatt

Bei Wissen vor acht - Werkstatt beantwortet Vince Ebert als Tüftler im Anzug interessante Zuschauerfragen. Dabei besticht der Physiker und Wissenschaftskabarettist durch naturwissenschaftliche Präzision, gutes Timing und authentische Darstellung. Vince' Haltung ist ungeschminkt, kantig, zweifelnd, eindeutig.

Seine Werkstatt im Industriebahnmuseum in Köln Longerich ist ein einmaliger Mix aus lokaler, authentischer Industriekultur und modernem Labor, das so bislang nicht im deutschen Fernsehen existiert.

Ein Tüftler im Anzug und hochgekrempelem Hemd beantwortet Zuschauerfragen.

Moderiert durch den Wissenschaftskabarettisten Vince Ebert (bekannt u. a. aus der SWR-Show „Wissenswerk“)



Wissen vor acht - Natur

Thomas D, bekannt als Mitglied der "Fantastischen Vier", moderiert die neue Rubrik des Vorabendformats, das auf unterhaltsame Weise – kurz und bündig – Wissen vermitteln, anregende Perspektiven bieten und neugierig machen will. In „Wissen vor acht – Natur“ geht es um unsere Umwelt, Pflanzen und Tiere – und wie wir diese schützen können.

Seit Juli 2013 erklärt Thomas D wöchentlich im Ersten die heimische Tier- und Pflanzenwelt mit ihren besonderen Eigenschaften, zeigt spannende Naturphänomene, beantwortet Fragen rund um Umwelt und Umweltschutz und gibt hilfreiche Tipps, was jeder selbst für die Natur tun kann.



Wissen vor acht - Mensch

Der Mensch ist ein komplexes Wunderwerk! Allein die messbaren Fakten sind faszinierend: Wir bestehen aus 210 Knochen, 639 Muskeln und etwa 100 Billionen Zellen. Das Herz schlägt etwa 4200 Mal pro Stunde und pumpt im Lauf eines Lebens etwa 180 Millionen Liter Blut durch den Körper – damit könnte man einen Tankwagenzug mit 10.000 Waggons füllen!

In Wissen vor acht Mensch präsentiert Dr. Susanne Holst faszinierendes Wissen über unseren Körper und unseren „Geist“ und erklärt verblüffende Zusammenhänge.



Das Portfolio der WDR mediagroup

„Das Wetter vor acht“

Wer Entscheider überzeugen will, muss Qualität bieten.



„Das Wetter vor acht“

Eine besondere Platzierung:

Die hochkarätige Mannschaft um Claudia Kleinert und Sven Plöger bildet das erfahrene Wetter-Kompetenzteam im Ersten. Charmant und fachkundig werden seit 1994 zuverlässige Prognosen geliefert.

Im absoluten Premiumumfeld am Vorabend platziert, leitet die Sendung auf das reichweitenstärkste Nachrichtenformat Deutschlands hin: „Die Tagesschau.“



* An Samstagen mit Fußball-Bundesliga um 17:47 Uhr

„Das Wetter vor acht“

Ihre Vorteile im Überblick:

- Exklusives Premiumformat in der deutschen TV- Landschaft
- Qualitätsführerschaft dank hochwertiger Zeitschiene
- Hohe Qualitätswahrnehmung durch kompetente Moderatoren
- Große Reichweite in der Entscheider-Zielgruppe
- Positiver Imagetransfer durch Nähe zur Tagesschau



Sponsoring im Ersten

Die Rahmenbedingungen

- Die Sponsortrailer (Intro und Outro) haben eine Sendelänge von jeweils 7 Sekunden
- Die jeweiligen Produkte bedürfen im Einzelfall der Zustimmung der WDR mediagroup GmbH und der zuständigen Redaktion
- Es ist sicherzustellen, dass sich der Sponsortrailer von einem Werbespot hinreichend unterscheiden lässt (keine direkte Verwendung von klassischem Werbespotmaterial möglich)
- Werbliche Anpreisungen, Produktbeschreibungen sowie die Darstellung von Genuss- und Verzehrscenen sind im Rahmen des Sponsortrailers grundsätzlich nicht zulässig. Das Produkt kann ausschließlich im Anschnitt dargestellt werden.

Es gelten die Allgemeinen Geschäftsbedingungen der WDR mediagroup GmbH für das Sponsoring, sowie die Regeln für die Praxis zur Gestaltung von Sponsorhinweisen gemäß Ziffer 10 der ARD-Werberichtlinien und Ziffer 10 der ZDF-Richtlinien für Werbung und Sponsoring sowie die Bestimmungen des Heilmittelwerbegesetzes (HWG).

Kontakt

Gerne geben wir Ihnen weitere Informationen.

Rufen Sie uns einfach an oder schreiben Sie uns eine Mail:

Christian Schröder
Verkaufsleitung National
Fon: 0221 2035 - 1964
E-Mail: christian.schroeder@wdr-mediagroup.com

Malek Ait-Djoudi
Produktmanager TV & Sponsoring
Fon: 0221 2035 - 1973
E-Mail: malek.ait-djoudi@wdr-mediagroup.com